

INTEGRATO Опора регулируемая, Italiana Ferramenta



с регулировкой до 12 мм и шипами



с регулировкой до 25 мм и шипами



с регулировкой до 12 мм и штифтами



с регулировкой до 25 мм и штифтами



с регулировкой до 25 мм, нейлоновой ножкой и шипами

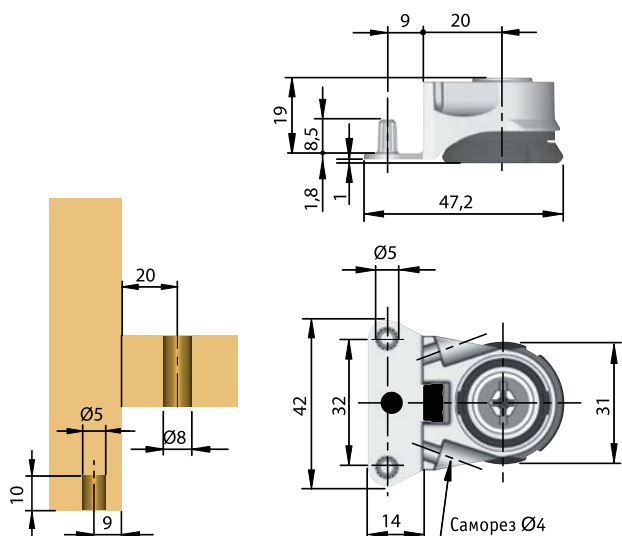
Регулировка, мм	Тип	Упаковка, шт.	Артикул
12	с шипами, ножка металл	300	6565 850
	со штифтами, ножка металл		6565 550
25	с шипами, ножка металл	250	6565 870
	со штифтами, ножка металл		6565 570
	с шипами, ножка нейлон		6563 860

Преимущества:

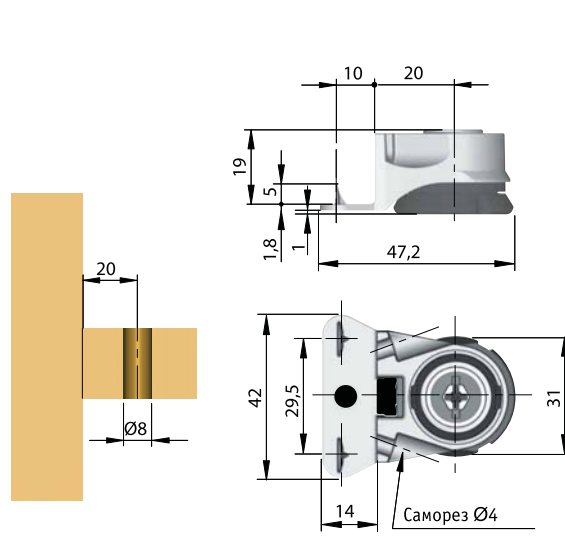
- на опоре имеются два шипа, которые фиксируются на торце каркаса без предварительного сверления; возможна дополнительная фиксация саморезами;
- регулировка 12 мм и 25 мм;
- регулировка происходит через отверстие $\text{Ø}8$ мм, просверленное насквозь в дне конструкции, с использованием любого инструмента: крестообразной отверткой или отверткой с прямым шлицом, либо шестигранным ключом 6 мм (для ножки из металла);
- литая ножка из цинкового сплава движется независимо от пластикового подпятника, что значительно облегчает регулировку и предотвращает повреждение пола;
- регулировочный винт-ножка имеет большой диаметр и большой шаг резьбы, что ускоряет и облегчает регулировку;
- нагрузка до 175 кг на каждую опору;
- в версиях с металлической ножкой статическая нагрузка и нагрузка при регулировке может достигать 175 кг, что позволяет регулировать мебель, не разгружая ее (максимальная нагрузка при регулировке в версии с пластиковой ножкой составляет 63 кг).

Присадочные размеры

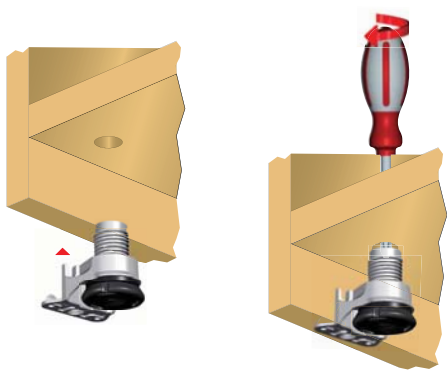
при использовании опоры со штифтами



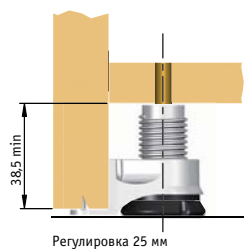
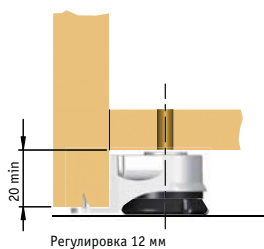
при использовании опоры с шипами



Установка



Регулировка



- **Материал:** металл (550, 850 и 570, 870), металл и нейлон (860)

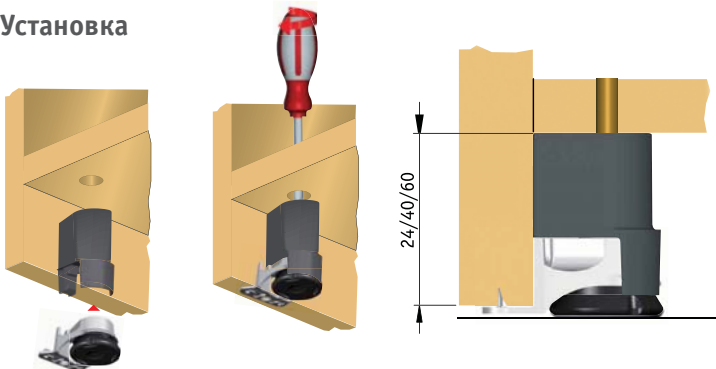
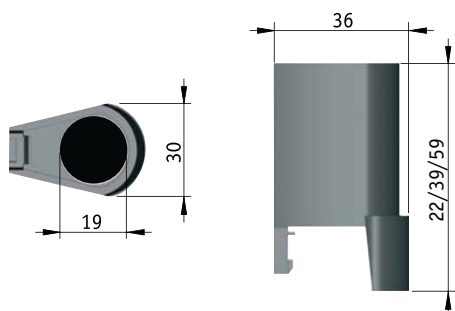
SPACER Корпус для опоры INTEGRATO, Italiana Ferramenta



Для цоколя высотой, мм	Цвет	Упаковка, шт.	Артикул
24	черный	200	3 01070 10 EA
40			3 01070 20 EA
60		400	3 01070 30 EA

- специальный корпус для опоры INTEGRATO, предназначенный для структурной поддержки дна конструкции.
- корпус надежно крепится (защелкивается) на любые опоры INTEGRATO (кроме INTEGRATO Z) и незаменим для конструкций с достаточно широким дном.

Установка



- **Материал:** пластик