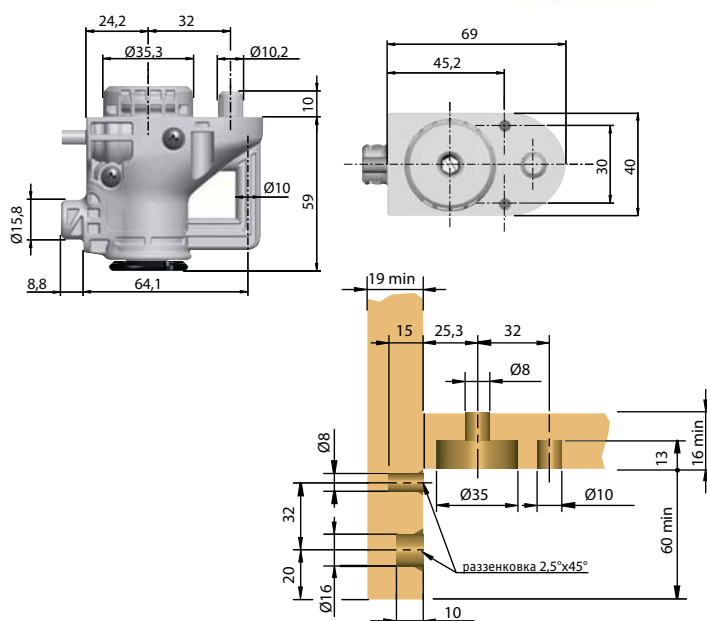
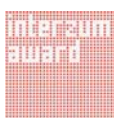


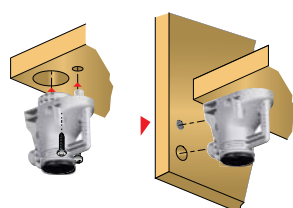
АТАСАМА J Опора регулируемая, Italiana Ferramenta



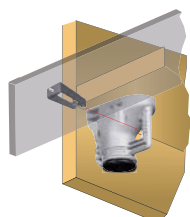
Награда Interzum Award-2009
«За высокое качество
продукта»



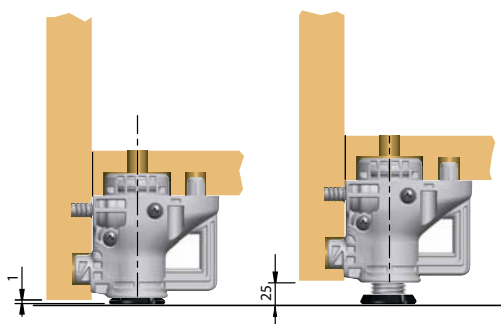
Установка опоры



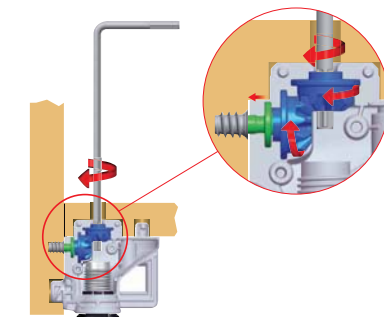
Установка клипсы для цоколя



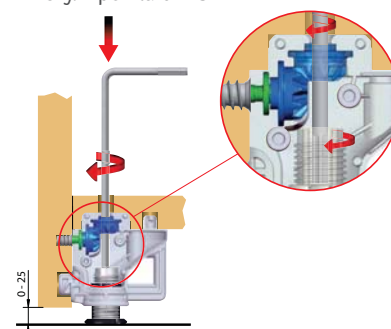
Регулировка



Соединение с боковиной



Регулировка 0–25 мм



Наименование	Цвет	Упаковка, шт.	Артикул
АТАСАМА J	серый	70	6568 100
Ключ для стягивания и регулировки	оцинков.	900	6568 900
Клипса для цоколя	черный	500	3 15010 30 WI

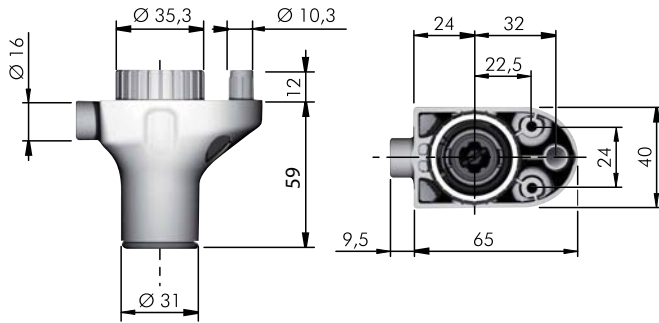
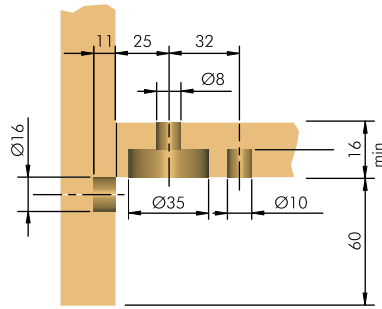
Преимущества:

- 4 в 1:
 - регулировка высоты шкафов и гардеробов;
 - стяжка для дна шкафа;
 - поддержка дна и боковины шкафа;
 - фиксация цоколя.
- данная опора-стяжка заменяет собой целую систему фурнитурных компонентов, используемых для установки дна шкафа и регулировки его высоты:
 - регулируемые опоры для компенсации неровности пола;
 - шканты, используемые для позиционирования и принимающие на себя нагрузку;
 - эксцентриковые или иные виды стяжек для сборки дна шкафа;
- в боковину устанавливается ответная часть – футорка с резьбой М6, в которую входит винт опоры-стяжки;
- при помощи опоры происходит стягивание дна и боковины;
- регулировка 25 мм;
- регулировка возможна как с помощью шестигранного ключа 6 мм, так и отверткой с головкой «шлиц» 1x5,5 мм;
- нагрузка до 175 кг на каждую опору;
- для ДСП толщиной от 16 мм и цоколя высотой 60 мм;
- угловой элемент позволяет фиксировать специальную клипсу, предназначенную для фиксации деревянного цоколя.

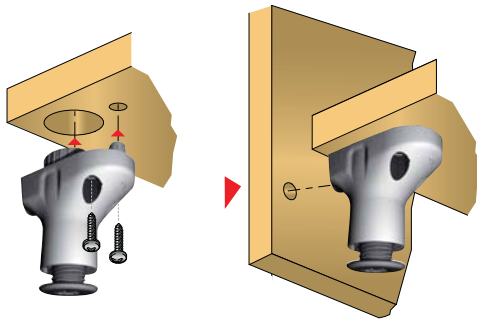
• **Материал:** пластик/металл

Внимание! Футорка продается отдельно

АТАСАМА Опора регулируемая, Italiana Ferramenta



Установка



- **Материал:** пластик

Тип	Упаковка, шт.	Артикул
Винт нейлон	70	6566 100

Преимущества:

- 2 в 1:
 - опора с регулировкой высоты;
 - поддержка дна и боковины шкафа;
- позволяет компенсировать неровность пола и выравнять высоту тяжелой корпусной мебели с цокольными конструкциями;
- переносит на себя нагрузку со стяжек, которые соединяют дно и боковины шкафа;
- нет необходимости использовать шканты для дна шкафа;
- регулировка 25 мм;
- регулировка возможна как с помощью шестигранного ключа 6 мм, так и отверткой с прямым шлицем 1x5,5 мм;
- нагрузка до 175 кг на каждую опору (нагрузка при регулировке до 63 кг);
- для ДСП от 16 мм и цоколя высотой 60 мм.

