

LIBRA BS Скрытый профиль-навес для кухонных коробов нижнего яруса, Italiana Ferramenta

280 кг



Ширина короба, мм	Упаковка, к-тов	Артикул
450	1	6 50045 01
600		6 50060 01
900		6 50090 01

Преимущества:

- самая надежная система для навешивания коробов нижнего яруса на рынке;
- возможность использования навеса в больших коробах, в том числе и с выдвижными ящиками;
- навес, специально разработанный для подвесных коробов нижнего яруса кухни;
- простая регулировка: по высоте – 15 мм, по глубине – 15 мм;
- система автоматической фиксации короба на стене при осуществлении регулировки короба по глубине;
- нагрузка: на столешницу – 200 кг; на выдвижные ящики – 80 кг.

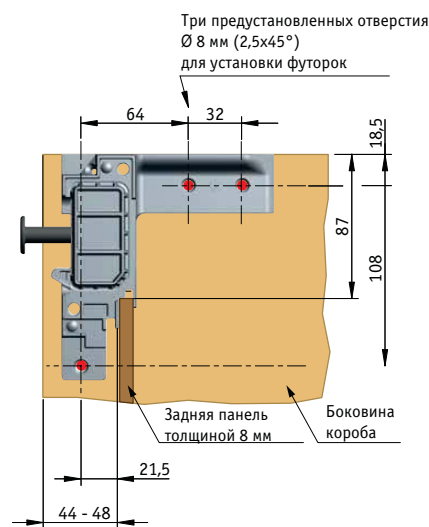
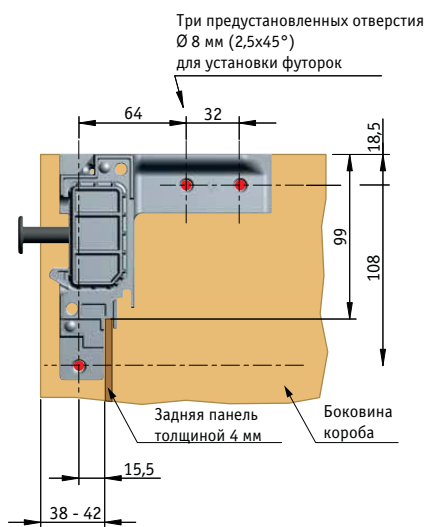
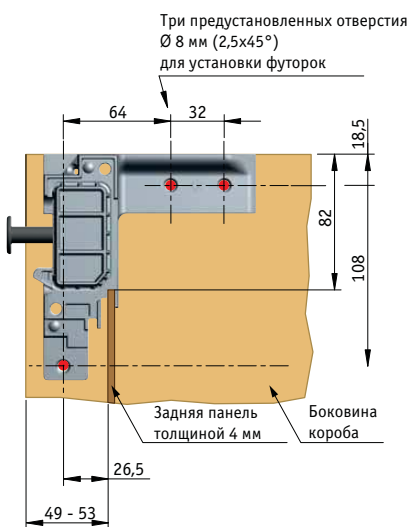
Артикул	Количество в комплекте			
	профиль-навес	торцевой навесной элемент*	центральный навесной элемент	рейка для навеса
6 50045 01	1	2	-	1
6 50060 01	1	2	1	1
6 50090 01	1	2	2	1

* крепеж в комплекте

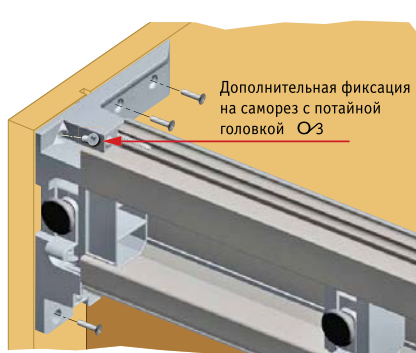
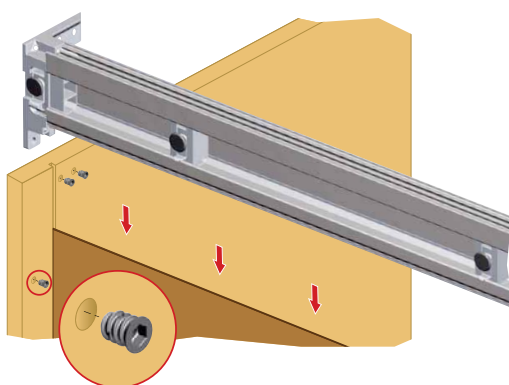
Установка торцевых и центральных элементов



Присадка для торцевых элементов



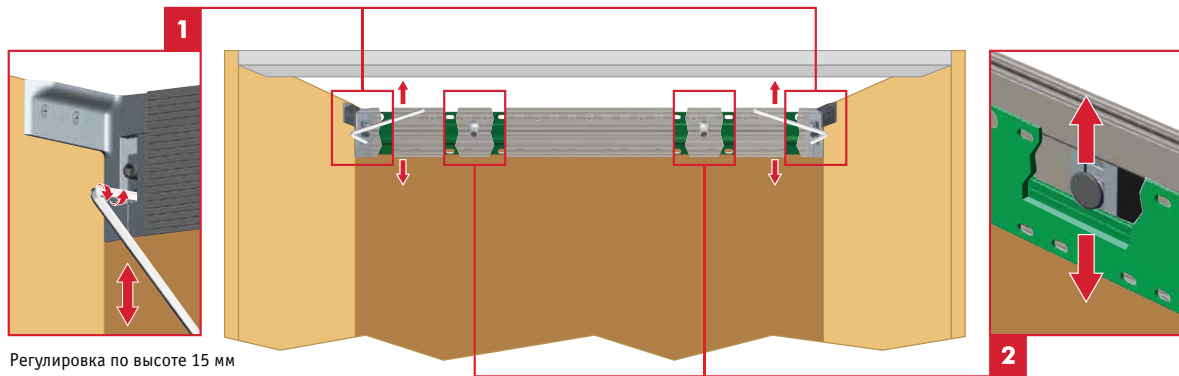
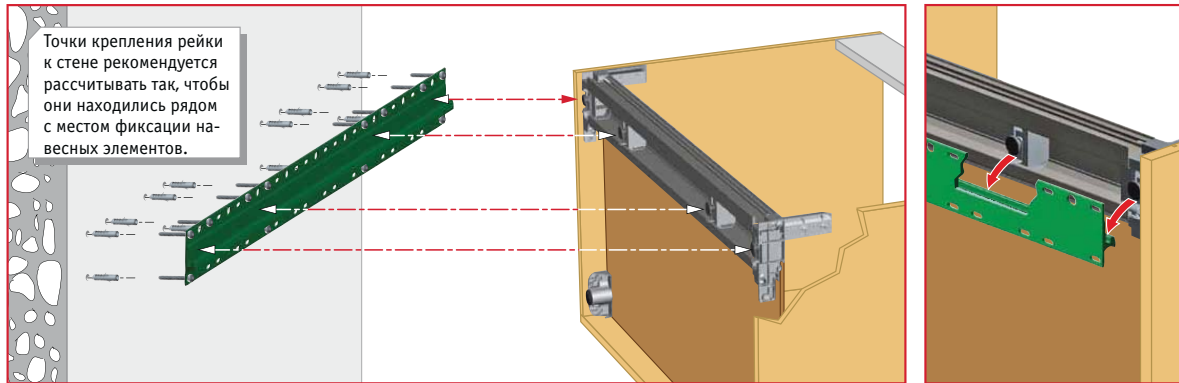
Установка системы в короб



Рекомендации по крепежной фурнитуре:

- для боковины короба толщиной 16 мм рекомендуется использовать футорку M6x10 L=10
- для боковины короба толщиной от 18 мм рекомендуется использовать футорку M6x10 L=13 (BU01)
- фиксация на винты с потайной головкой M6x16

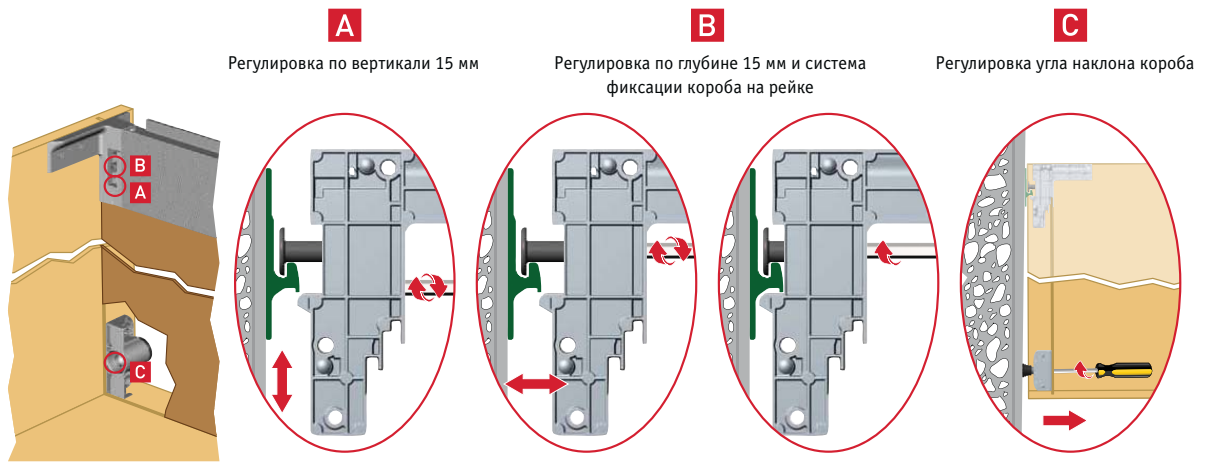
СХЕМЫ УСТАНОВКИ ПРОФИЛЯ-НАВЕСА LIBRA BS



Регулировка по высоте 15 мм

1 Регулировка по высоте осуществляется боковыми навесами

2 «Плавающая» регулировка по высоте LIBRA BS подстраивается под выставленный уровень



A Регулировка по вертикали 15 мм

B Регулировка по глубине 15 мм и система фиксации короба на рейке

C Регулировка угла наклона короба

Самозапирающаяся система фиксации навеса на рейке срабатывает после регулировки короба по глубине на несколько миллиметров

