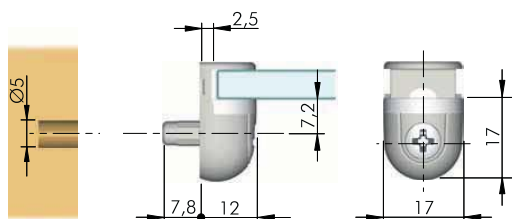


РЕКІ Полкодержатель с фиксатором, Italiana Ferramenta

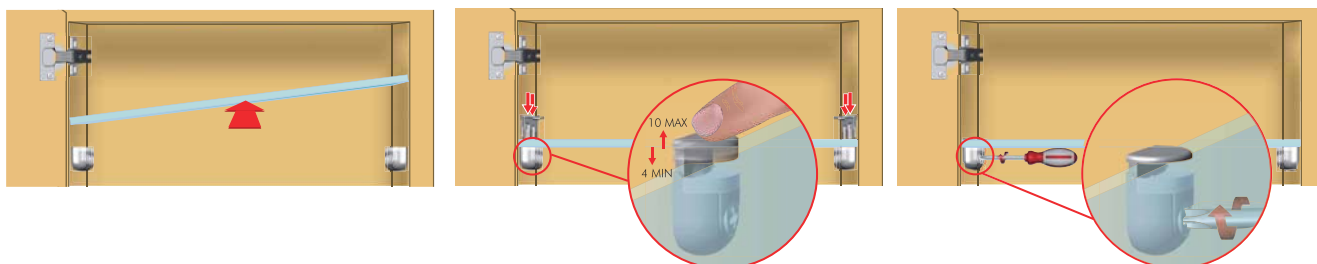


Цвет	Толщина полки, мм	Упаковка, шт.	Артикул
никель/прозрачный	4-10	1000	3020 52 РЕКІ
бронза/черный			3020 51 РЕКІ

Особенности:

- съемный фиксатор позволяет устанавливать и снимать полки без демонтажа вкладных фасадов;
- непошаговая регулировка по реальной толщине стекла;
- собирать и разбирать конструкцию можно сколько угодно раз, не повреждая отверстия и полку;
- отвечает европейским стандартам UNI-EN 1153, UNI-EN 1727.

Установка



1 Вставьте полку в короб конструкции под наклоном (возможна установка полки без демонтажа фасада).

2 Нажмите на верхнюю скобу полкодержателя до жесткой фиксации полки.

3 Зафиксируйте полку поворотом отвертки на 90°.



• **Материал:** металл/силикон