

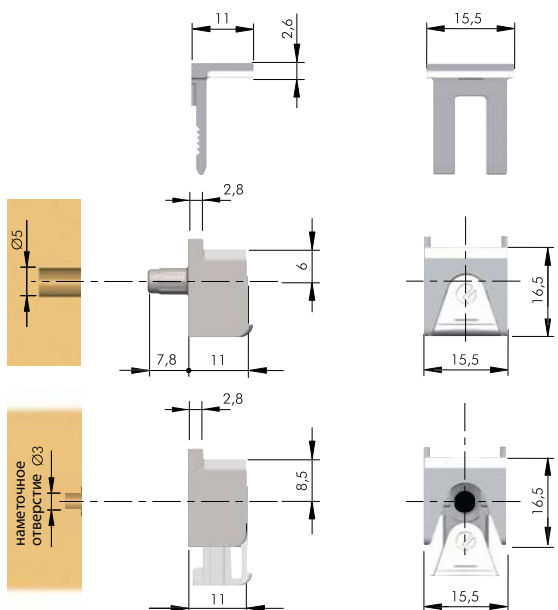
## KUBIC Полкодержатель с фиксатором, Italiana Ferramenta



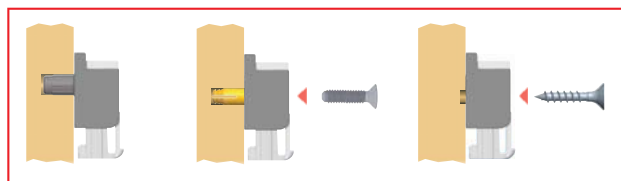
| Цвет   | Вариант установки | Толщина полки, мм | Упаковка, шт. | Артикул       |
|--------|-------------------|-------------------|---------------|---------------|
| никель | саморез           | 4-9               | 500           | 1 60200 50 YA |
|        | шток              |                   |               | 1 60200 60 YA |
| бронза | саморез           |                   | 1000          | 1 60200 50 WA |
|        | шток              |                   | 500           | 1 60200 60 WA |

### Особенности:

- установка и снятие полки осуществляется вручную, без использования инструментов;
- съемный фиксатор позволяет устанавливать и снимать полки без демонтажа вкладных фасадов;
- непошаговая регулировка по реальной толщине стекла;
- на обеих частях полкодержателя (верхняя и нижняя части) имеются мягкие прорезиненные прокладки, которые обеспечивают максимальную безопасность стеклянной полки;
- возможность установки полки толщиной 9 мм без использования силиконовой прокладки на верхнем фиксаторе;
- вариант под саморез можно использовать для установки полок в нишах.

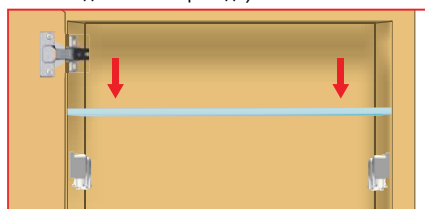


Варианты фиксации на боковину:

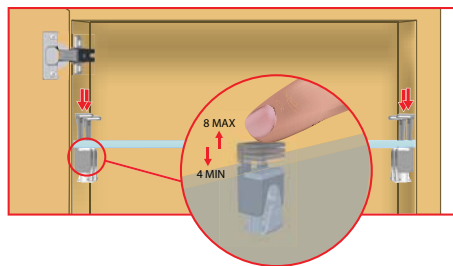


### Установка

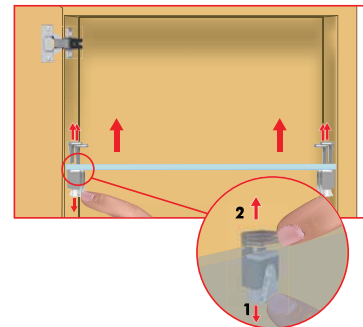
**1** Вставьте полку в короб конструкции под наклоном (возможна установка полки без демонтажа фасада).



**2** Возможно фиксировать полку толщиной 9 мм при снятии верхней прорезиненной прокладки



**3** Фиксация и снятие полки осуществляется без инструментов



• **Материал:** металл/пластик