

Механизм для открывания фасада вниз KIARO

KIARO – новая система открывания фасадов вниз от Italiana Ferramenta, обладающая элегантным дизайном и широкими функциональными возможностями.

Встроенная регулировка усилия открывания позволяет адаптировать систему KIARO под необходимый размер и вес фасада.

Регулировка угла открывания фасада позволяет выровнять рядом расположенные фасады в один уровень.

В зависимости от размера короба устанавливаются два или один механизм на любую из сторон короба.

ПРЕИМУЩЕСТВА:

- элегантный и современный дизайн;
- простая установка;
- регулировка угла открывания фасада ($-14^\circ / +3^\circ$);
- универсальность: правый/левый механизм;
- использование механизма с разными по весу фасадами за счет регулировки силы открывания;
- использование механизма с разными по глубине корпусами за счет возможности реза тросика и профиля*;
- возможность использования с толкателями K-PUSH TECH.

* минимальная внутренняя глубина корпуса – 78 мм.



↓ крепление



никель



черный никель

↓ алюминиевый профиль



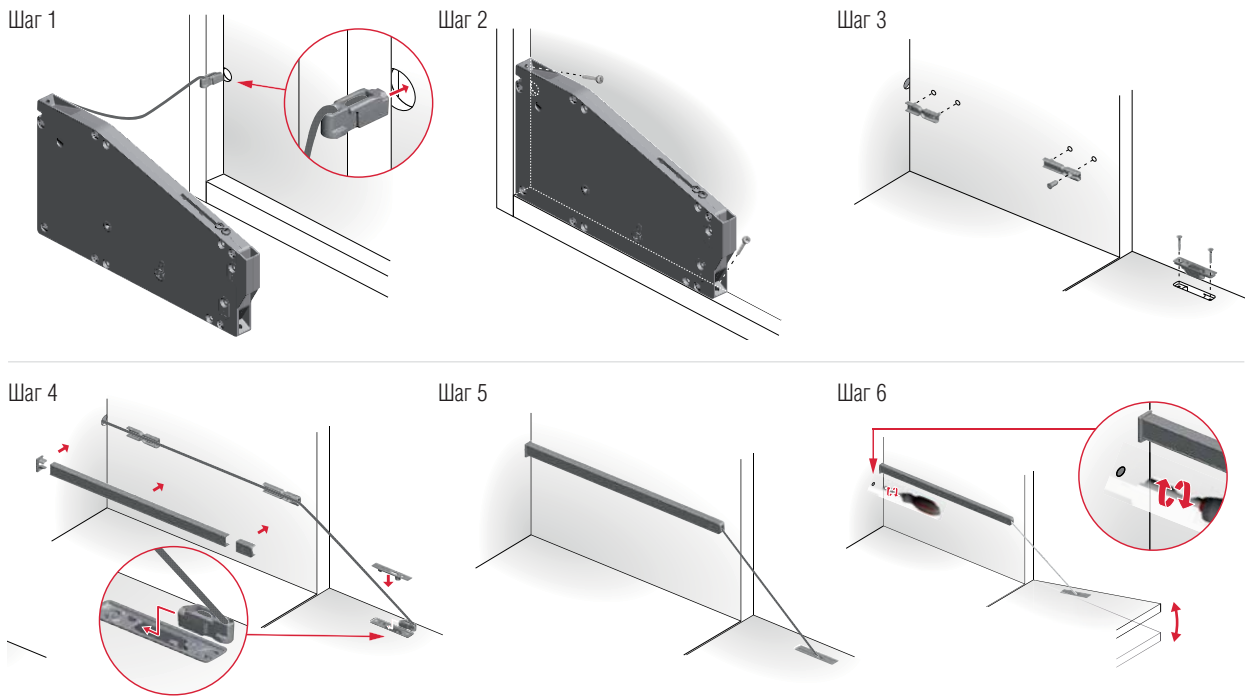
серый



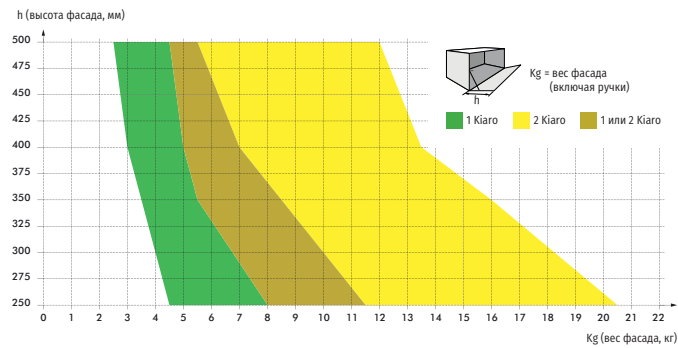
антрацит



Инструкция по установке механизма



Рекомендуемое количество механизмов KIARO в зависимости от размера и веса фасада



Использование механизма с разными по весу фасадами

Регулировка силы механизма

